

# 产品规格书

Product specification

- 1. 产品特性
- 2. 配置参数
- 3. 可靠性与工作环境
- 4. 随机附件
- 5. 尺寸规格
- 6. 产品接口

目录

## 应用场景 APPLICATION SCENARIO



自动化生产



视觉检测



MES/WMS系统



监控系统



激光设备



医疗检测



轨道交通



环保储能



智能机器人





# 无风扇工控机

微型嵌入式主机



## 1. 产品特性 PRODUCT SOECIFICATION

- 1.无风扇工业级品质，表面处理采用阳极氧化处理工艺；
- 2.机箱内部采用无线工艺，全封闭式工业防尘设计；
- 3.全铝机壳，强固式设计，底部采用 6MM 厚度铝合金底板，防摔抗震；
- 4.铝块加纯铜双重散热设计，性能更稳定；
- 5.接口丰富，双网口，六串口，6USB,满足使用需求；
- 6.可选配 WiFi、4G 模块；
- 7.支持 Win7 ,Win8 ,Win10 ,Linux 等系统。

## 2. 配置参数 CONFIGURATION PARAMETER

型号	BOX-301
处理器	Intel 赛扬 J1900 (可选酷睿 i5-5200U, i7-5500U 等)
内存	DDR3 4G (可选 8G, 16G)
硬盘	64G (可选 128G, 256G, 512G 等) 支持双硬盘
I/O 接口	2*LAN, 6*COM (1 个 RS485) , 6*USB, 1*HDMI, 1*VGA, 1*Audio
串口针脚定义	485 串口: 1 B, 2 A, 5 GND 232 串口: 2 RXD, 3 TXD, 5 GND
无线	2 x 天线接口, 可用于 WIFI/3G/4G 等扩展
操作系统	支持 win7/win8/win10/Linux 等系统
电源接口	12VDC
电源供电	DC 12V5A 电源适配器, 支持硬盘上电开机
整机尺寸	226*177*68MM (长*宽*高)
安装尺寸	214*117MM (孔对孔)
材质	全铝合金材质, 无风扇设计, 防尘无噪音
产品重量	2.15kg (净重)
产品重量	2.65kg (含包装)
安装方式	嵌入式, 桌面式, 壁挂式
包装尺寸	361*185*225
颜色	闪银/工业黑
质保	一年

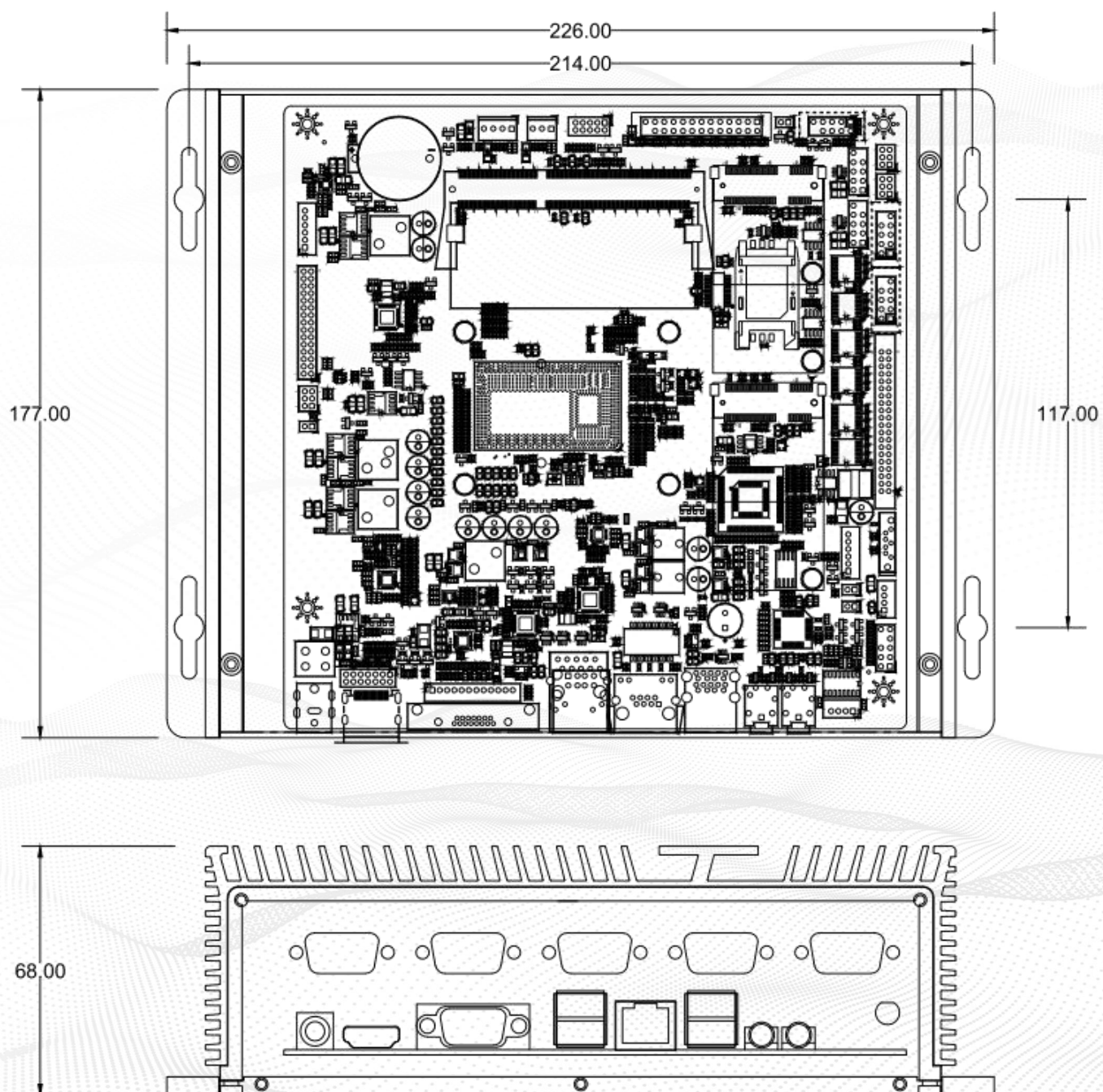
## 3. 可靠性与工作环境 RELIABILITY AND WORKING ENVIRONMENT

工作温度	-10℃—60℃
贮存温度	-20℃—70℃
相对湿度	0% – 95% 相对湿度, 无冷凝
抗冲击系数	15G peak acceleration (11 msec, duration)

## 4. 随机附件 RANDOM ATTACHMENT

电源适配器	1 套
电源线	1 条
接线端子	1 个
保修卡	1 张
合格证	1 张

## 5. 尺寸规格 SIZE SPECIFICATION





## 6. 产品接口 PRODUCT INTERFACE

